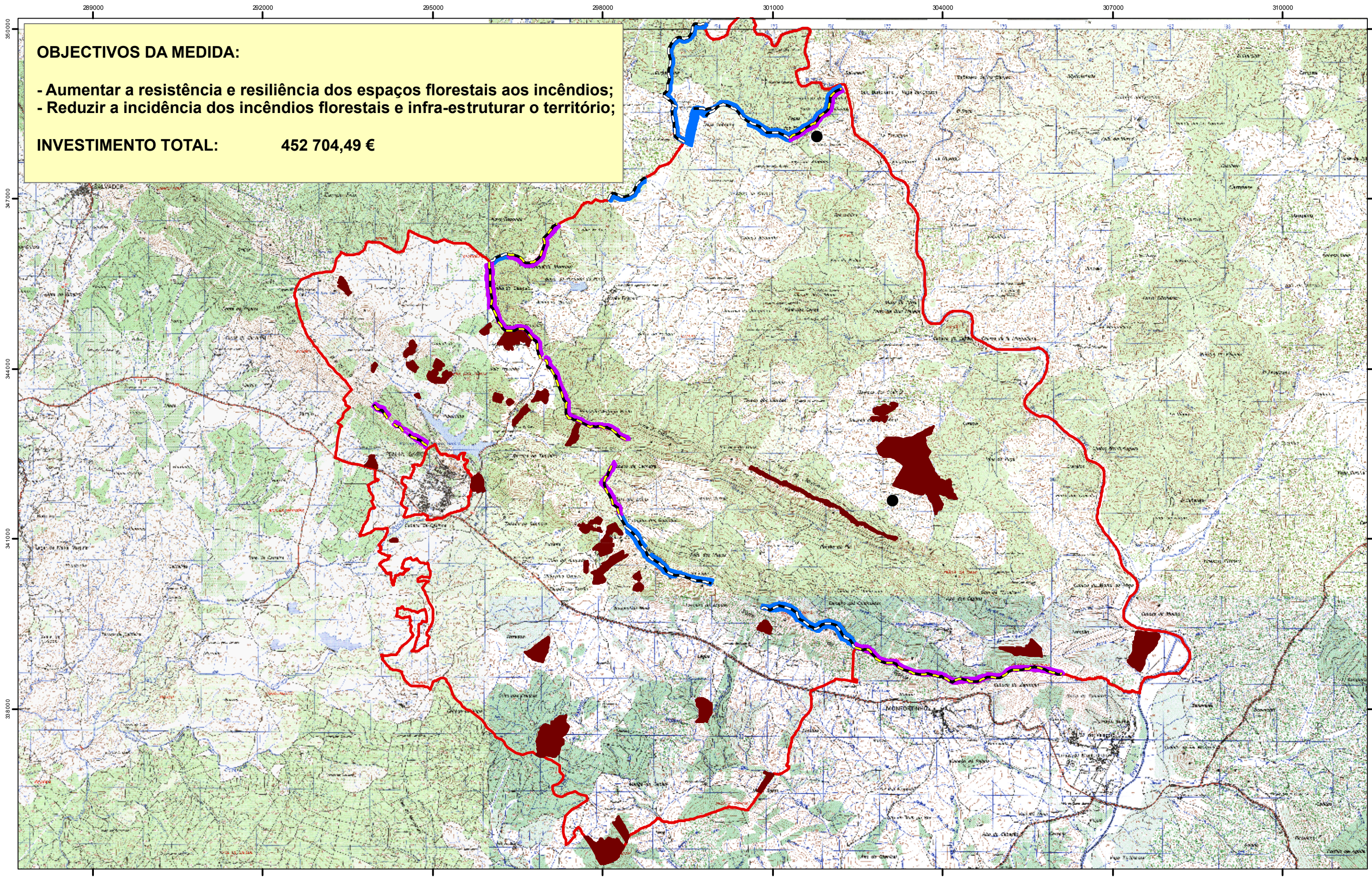


**OBJECTIVOS DA MEDIDA:**

- Aumentar a resistência e resiliência dos espaços florestais aos incêndios;
- Reduzir a incidência dos incêndios florestais e infra-estruturar o território;

**INVESTIMENTO TOTAL: 452 704,49 €**



**ZIF PENHA GARCIA PA - 8078**

**MEDIDA 2.3.1 - SUB-AÇÃO 2.3.1.1 DEFESA DA FLORESTA CONTRA INCÊNDIOS**

**Legenda :**

- Beneficiação de caminhos na R. Primária 2 = 14 Km
- Beneficiação de caminhos na R. Primária = 9,5 Km
- Local 3 - Rede Primária 2 = 90,52 ha
- Local 2 - Rede Primária = 99,64 ha
- Local 1 - Mosaicos = 261,57 ha
- Local 4 - Beneficiação de Pontos de água = 2
- Limite ZIF Penha Garcia



1:62.000

